

Pelikan

Con griffix®
imparare a scrivere
è un divertimento

**Sviluppato con
Scienziati e Insegnanti
Design Ergonomico
Per destrimani
e mancini**



**Sistema
in 4
fasi**



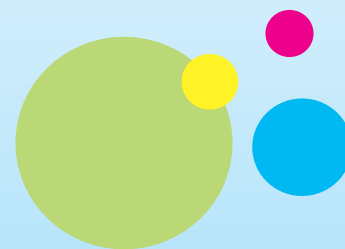
www.pelikan.it/griffix

NASCE GRIFFIX® , SISTEMA IN 4 FASI PER IMPARARE A SCRIVERE SVILUPPATO DA PELIKAN IN COLLABORAZIONE CON IL FRAUNHOFER INSTITUTE.

Pelikan sviluppa da sempre strumenti di scrittura con particolare attenzione all'uso pedagogico, la prima stilografica scolastica, la PELIKANO, era stata sviluppata nel 1960 in collaborazione con gli insegnanti proprio per mettere a disposizione degli studenti il miglior strumento possibile per imparare a scrivere in termini di forma, peso, scorrevolezza.

PELIKAN presenta il sistema **GRIFFIX®** per imparare a scrivere, un sistema unico nel suo genere, che incarna una filosofia di prodotto completa in grado di assistere costantemente gli scolari nell'apprendimento della tecnica di scrittura sin dai primi tratti. **Per la prima volta al mondo**, Pelikan ha riunito quattro strumenti per imparare a scrivere - pastelli a cera, matita, roller cancellabile e stilografica - in un sistema scandito da fasi specifiche. **La**

speciale impugnatura degli strumenti di scrittura griffix® favorisce da subito la presa corretta che si mantiene in tutte le quattro fasi di apprendimento: in questo modo il bambino non deve modificare la posizione di scrittura corretta quando passa alle fasi successive della scrittura e scrivere diventa presto un processo naturale. **L'impugnatura è stata studiata secondo le più recenti scoperte nel settore delle abilità grafomotorie, in collaborazione con esperti pedagogisti e con gli ingegneri dell'Istituto tedesco Fraunhofer.**



L'ESPERIENZA DI ALESSANDRA BAROCCO DOCENTE DELL'ASSOCIAZIONE CALLIGRAFICA ITALIANA

PERCHÉ È IMPORTANTE REINTRODURRE L'UTILIZZO DELLA STILOGRAFICA NELLA SCUOLA PRIMARIA. LA MIA ESPERIENZA NELLE CLASSI.

Non potendo ignorare tutto ciò che è ormai evidente, come l'urgenza di affrontare e insegnare meglio nelle classi della primaria tutto ciò che serve per una grafia leggibile e chiara, desidero descrivere l'utilità e il vantaggio che ogni bambino può avere dopo la prima esperienza di scrittura utilizzando solo la matita, sostituendo le penne tanto in auge oggi con una penna stilografica.

Indubbiamente comodità e velocità sono state le cause palesi del cambiamento in peggiora della situazione scrittoria soprattutto nella primaria, e sono dell'opinione che, al contrario, attenzione e lentezza sarebbero la soluzione di tante brutte grafie, dei quaderni disordinati e più in generale della mancanza di cura nella conservazione delle cose.

E' straordinario come, dalla mia esperienza in classe, sia educativo e formativo l'utilizzo della penna stilo che, da sola, addestra lo studente a tutta una serie di comportamenti che hanno poi ricadute su altre competenze che non sono solo la "bella grafia".

La penna stilografica in primis guida ad una corretta prensione, che costituisce una delle cose più importanti da curare per una scrittura confortevole e non faticosa: infatti il pennino deve posizionarsi sulla carta con un orientamento e un'inclinazione adeguati per favorire lo scorrere dell'inchiostro e del pennino stesso. Se queste attenzioni, conseguentemente ad una prensione rigida e "a pugno" ad esempio, non sono corrette, la penna non scrive. Questa ricerca della posizione adeguata e proporzionata alla propria mano, porta a quella consa-

pevolezza necessaria per acquisire concentrazione, cura del dettaglio e lentezza. Queste peculiarità non facciamo fatica a comprendere che sono tutte a vantaggio di altre competenze richieste allo studente durante la sua vita scolastica.

Inoltre, a differenza delle penne roller o cancellabili che per scrivere necessitano di una posizione molto verticale rispetto alla carta e in più tracciano linee discontinue, la penna stilografica favorisce una posizione più naturale della mano e non è necessario premere per far uscire meglio l'inchiostro o migliorare il tratto che lascia scorrendo. Il segno è nitido, preciso e fluido. Più bello.

Tutte queste caratteristiche concorrono a rendere la scrittura più comoda.

Naturalmente è necessario qualche tempo di allenamento ma in futuro consentirà sessioni di scrittura molto più lunghe e meno faticose.

I bambini e i ragazzi, dopo una prima fase di allenamento (proprio come uno sportivo) acquistano abitudini corrette dando loro, successivamente, la possibilità di concentrarsi su altre cose come l'ortografia e la grammatica. La mano scorre più "serena" sul foglio e la scrittura, più precisa e più bella (perché no?), segue il flusso dei pensieri senza dubbi sulle forme e scorre fluida sulla carta senza ostacoli.

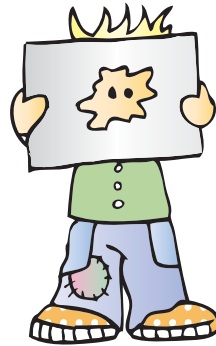
Col tempo si diventa più ordinati e le macchiette qua e là spariscono.

L'ordine grafico si trasforma in ordine mentale e le basi per una personalizzazione della propria grafia sono ben radicate.

POSSIBILI PROBLEMI RELATIVI ALL'INSEGNAMENTO DELLA SCRITTURA



Andrea non sta fermo sulla sedia, quando scrive. Come posso aiutarlo a imparare a scrivere?

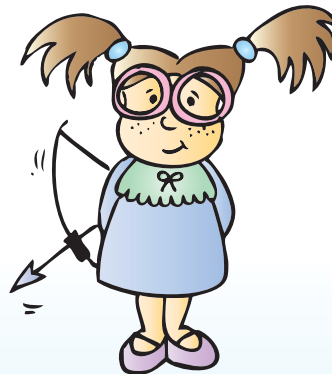


Mentre scrive, Stefano buca sempre il foglio, perché preme troppo con la matita. Perché si comporta così?

Gabriele accartoccia le pagine scritte e si rifiuta di continuare a scrivere. Che cosa posso fare per aiutarlo a scrivere?

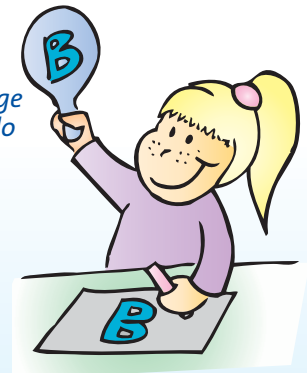


Rebecca impugna la matita in modo sempre diverso. Perché fa così? Deve imparare anche la presa a pinza?



Anna scrive spesso al contrario, ma legge correttamente quello che ha scritto. Che cosa devo fare?

Martina scrive correttamente, ma sta sempre tre millimetri al di sopra delle linee. Ha forse bisogno di un paio di occhiali?



A volte Giorgio cade dalla sedia quando deve scrivere. Perché succede questo? Posso fare qualcosa per aiutarlo?



La grafia di Federico è goffa, spigolosa e illeggibile. Egli stesso non riesce a leggere quello che scrive. Ci sono delle matite in grado di aiutarlo a scrivere meglio?

L'insegnamento della scrittura pone gli insegnanti di fronte a vari problemi. Emergono domande, dubbi, problemi ai quali non è semplice trovare una soluzione.

A tal fine, il manuale *Il processo di apprendimento della scrittura* offre informazioni e supporto didattico.

www.pelikan.it

IL SISTEMA DI APPRENDIMENTO DELLA SCRITTURA CON LA LINEA GRIFFIX®

La scelta dello strumento di scrittura influisce notevolmente sul processo di apprendimento della scrittura. Esso, inoltre, dovrebbe essere individuato in funzione delle esigenze del bambino. A seconda del livello di sviluppo del bambino, lo strumento ideale favorisce una postura corretta, il controllo della pressione di scrittura, la manualità e l'esecuzione di movimenti di scrittura fluidi e chiari. Grazie alla linea di strumenti per la scrittura **griffix®** in quattro fasi, ogni bambino viene accompagnato lungo l'intero processo di apprendimento di scrittura fin dai primi passi.

Presupposti grafomotori per l'apprendimento della scrittura

La scrittura Intesa come attività motoria (grafomotricità) include vari aspetti quali postura, esecuzione di movimenti, direzione del movimento e, soprattutto, la presa. **Per scrivere il bambino deve sviluppare una tecnica di presa efficace che gli consenta di impugnare lo strumento di scrittura. Lo strumento medesimo dovrebbe facilitare l'acquisizione della presa corretta.** Il bambino, infatti, sviluppa già nella prima infanzia diverse tecniche di presa, partendo dal semplice riflesso palmare e passando poi alla presa a tunnel, a pinza e a tenaglia.

La presa migliore per l'esecuzione di movimenti di precisione mediante la flessione e l'estensione delle dita e contemporaneamente l'abbassamento del palmo della mano, **è la presa a pinza.** La penna viene afferrata con il pollice leggermente piegato e l'indice alla stessa distanza dalla punta della penna. La

penna si appoggia sul dito medio. In questo modo, il controllo del movimento con le dita è ottimale. Con un leggero incurvamento della presa seguito dalla tensione e flessione delle dita è possibile eseguire movimenti ad alta precisione.

Il supporto per la scrittura può essere ruotato di 30 - 40 gradi per fare in modo che il palmo della mano si appoggi comodamente e consenta un movimento più fluido delle dita.

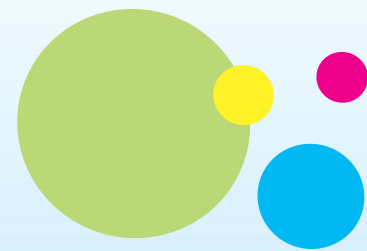


Per agevolare la presa a pinza, tutti gli strumenti di scrittura Pelikan della linea griffix® sono provvisti di apposite rientranze.

*Presenza a pinza in un destrimano
Il supporto di scrittura è stato ruotato a sinistra*



*Presenza a pinza in un mancino
Il supporto di scrittura è stato ruotato verso destra*



FASE 1: ETÀ PRESCOLARE

DAL DISEGNO ALLA SCRITTURA CON I PASTELLI/PENNE A CERA

- Grazie alla speciale impugnatura, le penne a cera agevolano la corretta presa a pinza. Questa soluzione, inoltre, è ugualmente valida per destrimani e mancini. Le penne a cera sono lo strumento di scrittura ideale per i bambini che non hanno ancora una preferenza specifica per quanto riguarda la mano da utilizzare per scrivere. Anche se è importante stimolare i bambini affinché individuino la mano prevalente all'inizio del proprio percorso scolastico.
- Le penne a cera lasciano sulla carta un tratto netto e ben visibile. Il risultato sul foglio varia a seconda della pressione esercitata. Il tratto, infatti, è caratterizzato da diversi livelli di intensità di colore e larghezza. Questa penna è in grado di sopportare persino pressione elevate, poiché la mina, particolarmente robusta, non si rompe e non danneggia il foglio di carta. La mina protetta dal fusto non si spezza facilmente anche quando cade e non sporca le mani. La speciale struttura del fusto consente di fare avanzare la mina per poterla utilizzare completamente. I colori sono custoditi in una pratica confezione rigida, su cui c'è lo spazio per inserire il nome del bambino. **Disponibile per destrimani e mancini.**



**È importante conoscere
ai bambini che stanno**

COMPETENZA DI COMBINAZIONE FONEMA-GRAFEMA

*Riconoscere
la sequenza di scrittura appresa*

*Conoscere la combinazione
suono-lettere*

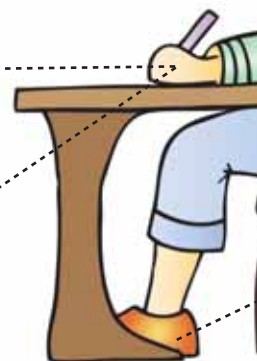
COMPETENZA VISIVA

*Controllare i movimenti
della mano con gli occhi*

COMPETENZA GRAFOMOTORIA

*Muovere la mano
nella corretta sequenza
di scrittura*

*Impugnare la matita
con la presa a pinza*



FASE 2: ETÀ SCOLARE INIZIALE

SI COMINCIA A SCRIVERE CON LA MATITA

- Gli incavi per l'impugnatura sono pensati specificatamente per la presa a pinza, sono disponibili nella versione per destrimani e mancini.
- Per controllare la corretta impugnatura, è stato adottato un metodo intuitivo: l'icona "smile" presente sul fusto e intagliata nel fondello sorride a chi scrive se impugna bene.
- Negli strumenti di scrittura della linea **griffix®**, la distan-

za tra le rientranze per l'impugnatura e la punta della matita così come il rapporto tra le lunghezze e il diametro sono standardizzati. Pertanto, non è necessario modificare la presa nel momento in cui si cambia strumento.

- La matita contiene una mina sottile dallo spessore di 2 mm.
- Con durezza intermedia (HB) molto resistente all'usura, ideata specificatamente per la scrittura dei bambini. Il tratto della matita è netto, ben visibile e facile da cancellare. **Non dovendo temperare la matita, il fusto rimane sempre della stessa lunghezza, permettendo di scrivere in modo ottimale.** Per sostituire o far avanzare la mina, basta premere il pulsante sul fondello. **Disponibile per destrimani e mancini.**

ere i requisiti richiesti
o imparando a scrivere

ATTENZIONE E CONCENTRAZIONE
Concentrarsi e rimanere attenti

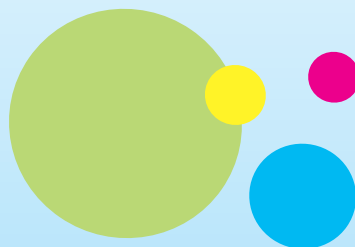
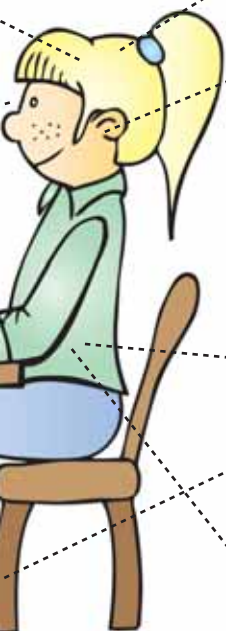
COMPETENZA UDITIVA
Sentire i suoni

*Suddividere le
parole in singoli
suoni*

**CAPACITÀ
GROSSO-MOTORIE**
*Rimanere seduti
e tranquilli*

*Appoggiare i piedi
e mantenere il corpo
rilassato*

*Rimanere seduto
con la schiena dritta*



FASE 3: ETÀ SCOLARE INTERMEDIA SI COMINCIA A USARE L'INCHIOSTRO CON IL ROLLER CANCELLABILE A CARTUCCIA.

- **Il bambino comincia ad avere una scrittura di base sviluppata anche se ancora infantile.** Deve aumentare la sua sicurezza, senza cancellare in continuazione.
- La punta in fibra offre una resistenza maggiore durante la scrittura su carta rispetto alle penne a sfera, aiutando così il bambino a seguire la sequenza del tratto.
- La tecnologia della punta assicura un flusso di inchiostro ideale per movimenti ampi e fluenti. Il roller è ricaricabile e ad ogni cambio cartuccia si ha una punta nuova; l'inchiostro blu è cancellabile subito riscrivibile con il cancellatore doppia punta Super Pirat di Pelikan.
- In caso di disturbi motori, il roller a cartuccia è l'alternativa ottimale rispetto ad altri strumenti di scrittura.

Disponibile per destrimani e mancini.



FASE 4: ETÀ SCOLARE AVANZATA LA SCRITTURA DIVENTA ADULTA CON LA PENNA STILOGRAFICA.

- Questa fase evolutiva, a volte sottovalutata, è molto importante per **completare l'apprendimento e raggiungere una scrittura adulta.** In questa fase si apprende a gestire definitivamente la pressione da esercitare sulla penna.
- Il profilo dell'impugnatura ha un'angolazione ottimale rispetto alla penna. Con l'impugnatura a pinza, la penna si trova sempre nella giusta angolazione.
- La penna offre una resistenza d'attrito ottimale che garantisce, da un lato, una scrittura fluida e, dall'altro, una resistenza sufficiente per mantenere il tratto.
- All'inizio del processo di apprendimento, la penna stilografica promuove una scrittura lenta, attenta alla forma, non vincolata da requisiti di velocità. La ricarica della cartuccia è semplice e veloce.
- **Il pennino** in acciaio, punta iridio, **ha la parte superiore coperta per evitare di sporcarsi le mani mentre si scrive e che il pennino si rompa o si deformi.** La finestrella sul fusto permette di controllare il livello dell'inchiostro nelle cartucce. L'inchiostro blu royal è cancellabile e riscrivibile con i cancellatori d'inchiostro Pelikan. **Disponibile per destrimani e mancini.**

